



Schweizerische Eidgenossenschaft
Confédération suisse
Confederazione Svizzera
Confederaziun svizra

Ufficio federale dell'aviazione civile UFAC
Sezione Scuole di volo e aviazione leggera

Campagna di sensibilizzazione per lo spazio aereo E nella regione di Martigny: conflitto traffico VFR e IFR

Marzo 2018



Rischio di collisione tra traffico IFR e VFR nello spazio aereo E nella regione di Martigny

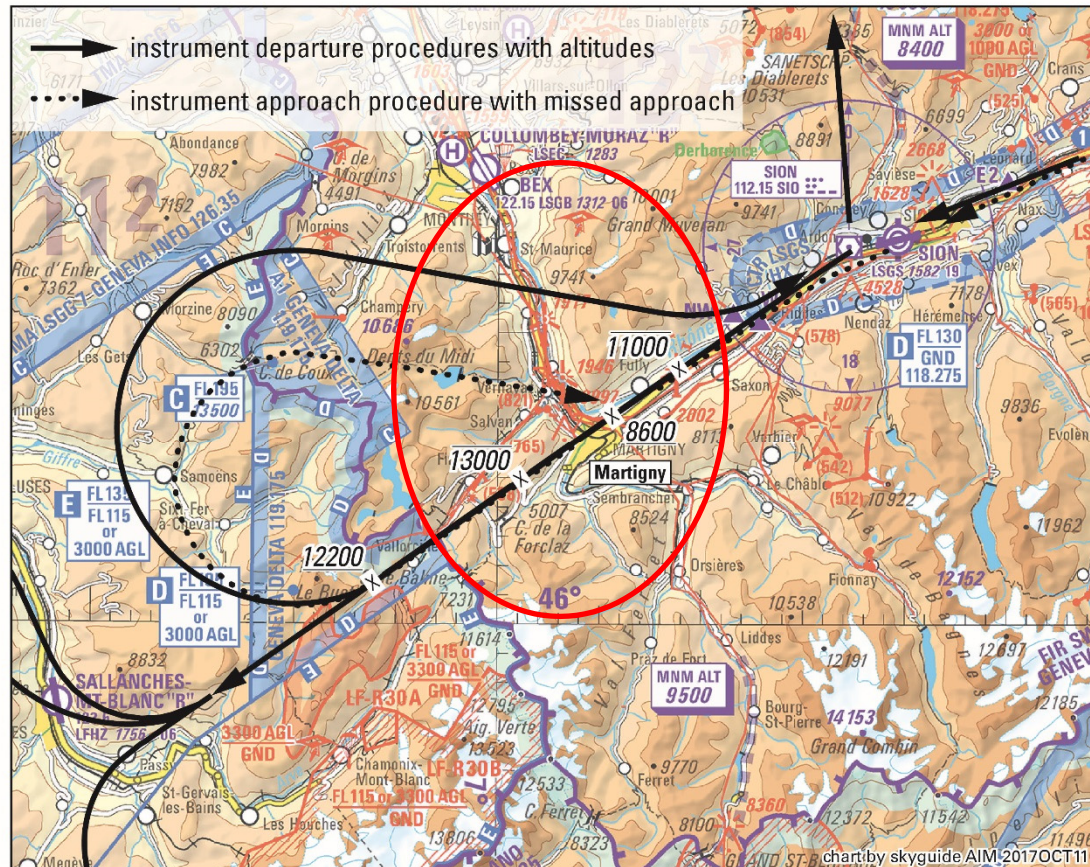
Nella regione di Martigny le rotte di decollo strumentale e quelle relative alle procedure di riattaccata attraversano lo spazio aereo E.

La topografia canalizza il traffico VFR da nord a sud (per esempio Bex – Gran San Bernardo) o da sud a nord (Colle del Sanetsch). Gli attraversamenti dello spazio aereo nella regione di **Martigny** si concentrano a una quota compresa fra **8400 ft AMSL e 13 000 ft AMSL**.

Questa situazione è all'origine di un rischio di collisione.



Situazione nella regione di Martigny: procedure di decollo IFR e di riattaccata IFR



Ellissi rossa:
regione di
conflitto tra
traffico VFR e
IFR nello spazio
aereo E fra 8600
ft AMSL e 13 000
ft AMSL.



Riduzione del rischio di collisione nella regione di Martigny

- Il traffico VFR e il traffico IFR sono **sensibilizzati** per quanto riguarda il rischio di collisione nella regione di Martigny
- «**Lookout**»: i piloti VFR e IFR sorvegliano lo spazio aereo
 - Nello spazio aereo E vale il principio **See and Avoid**
- Sul **Transponder** è attivato il **Mode S**.
- Raccomandazione: contatto con **Genf Info (126.350)**. Genf Info trasmette informazioni sul traffico.
- Raccomandazione: il pilota VFR si **sintonizza su 118.275 (Sion TWR)** e se necessario segnala a Sion Tower l'attraversamento dello spazio aereo della regione di Martigny indicando posizione e quota di volo